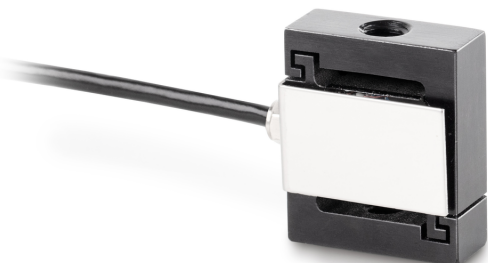


KERN CS 5-Y1

KERN

Capteur de pesage/de force « S » miniature en inox



Forme de construction

| | |
|-----------------------------------|----------------------|
| Forme | Capteur en forme "S" |
| Matériau | acier inox |
| Longueur de câble | 2 m |
| Montage - Application de la force | Trou fileté M4 |
| Montage - évacuation des forces | Trou fileté M4 |

Fonctions

| | |
|------------------------------------|------|
| Protection IP - dispositif complet | IP65 |
|------------------------------------|------|

Conditions environnementales

| | |
|---------------------------------|--------|
| Température d'utilisation [Min] | -30 °C |
| Température d'utilisation [Max] | 70 °C |

Emballage & expédition

| | |
|------------------------------|------------------|
| Lecture force [d] (N) | 1 d |
| Dimensions emballage (L×P×H) | 150×105×40 mm |
| Poids net | 0,03 kg |
| Mode de livraison | Service de colis |
| Poids net env. | 0,05 kg |
| Poids brut env. | 0,10 kg |
| Poids d'expédition | 0,1 kg |

Services

| | |
|---|----------|
| Numéro d'article pour étalonnage DAkkS (force de traction) | 963-161V |
| Numéro d'article pour étalonnage DAkkS (force de compression) | 963-261V |
| Numéro d'article pour étalonnage DAkkS (force de traction/force de compression) | 963-361V |

Pictogrammes

STANDARD



OPTION



Catégorie

| | |
|-----------------------|----------------------------|
| Marque | Sauter |
| Catégorie de produits | Cellule de mesure |
| Groupe de produit | Capteur de pesage/de force |
| Famille de produits | CS Y1 |

Système de mesure

| | |
|---|-------------------------|
| Portée [Max] | 5 kg |
| Connexion de cellule de pesée | 4-conducteurs |
| Cellule de pesée - Valeur caractéristique - Nominal | 2 mV/V |
| Cellule de pesée - erreur combinée | 0,05% |
| Applications de mesure | force masse |
| Cellule de pesée d'entrée - nominal | 385 Ω |
| Cellule de pesée résistance de sortie - nominal | 350 Ω |
| Capteur résistance d'isolement - [Min] | 2000 MΩ |
| Cellule de pesée d'alimentation recommandée [Min] | 5 V |
| Cellule de pesée tension d'alimentation recommandée [Max] | 10 V |
| Cellule de pesée d'entrée - variance | 3 Ω |
| Cellule de pesée résistance de sortie - variance | 3 Ω |
| Plage de mesure force [Max] (N) | 50 N |
| Directions de force | traction compression |

Homologation

| | |
|----------|---|
| Sigle CE | ✓ |
|----------|---|